



Conférence de presse :

Axes de développement de la Société du Canal de Provence sur le secteur concurrentiel, en matière de service et d'ingénierie

Mercredi 30 novembre 2016



Contacts presse :

> **Isabelle Girousse**

Directrice de la communication et des relations institutionnelles
Tél. : 04 42 66 70 92 - Mobile : 06 07 45 16 27
isabelle.girousse@canal-de-provence.com

> **Julien Rubio**

Chargé de communication institutionnelle
Tél. : 04 42 66 73 11 - Mobile : 06 74 69 29 77
julien.rubio@canal-de-provence.com

Conférence de presse

Axes de développement de la Société du Canal de Provence sur le secteur concurrentiel

Mercredi 30 novembre 2016

Sommaire

1 – Déroulé de la conférence de presse	2
2 – Une société qui se développe en France et à l'international	3
3 – Des produits et services adaptés aux problématiques du domaine de l'eau.....	4
4 – Exemples d'interventions de la SCP en France et à l'international	5

Déroulé de la conférence de presse

Interventions de :

- Bruno Vergobbi, Directeur Général de la Société du Canal de Provence et d'aménagement de la région provençale,
- Bruno Grawitz, Directeur Ingénierie,
- Franck Sanfilippo, Chef du service du développement territorial et international,
- Jean-Marc Philip, Chef du service des solutions pour l'eau.

Une société qui se développe en France et à l'international

La SCP offre **ses prestations sur le secteur concurrentiel**, en France et à l'international, grâce à :

- son expérience d'aménageur et d'exploitant,
- sa double compétence en hydraulique et agronomie,
- sa présence auprès des maîtres d'ouvrage publics et des acteurs privés du monde rural,
- son équipe composée de plus de 150 ingénieurs et techniciens pluridisciplinaires ainsi que ses propres laboratoires.

Ses activités s'inscrivent dans un domaine de plus en plus stratégique à l'échelle de la planète, celui de l'eau et des besoins alimentaires. En effet, **dans la perspective du changement climatique** qui va accroître tout particulièrement les besoins de l'agriculture, mais aussi la pression sur les ressources locales les plus fragiles, la SCP est capable de garantir :

- la **gestion raisonnée** de la ressource en eau,
- la **prise en compte des différents enjeux** dans les projets ruraux d'aménagement hydraulique,

Elle affirme son positionnement sur des enjeux complexes nécessitant **un haut niveau d'expertise** et une haute valeur ajoutée.

• **Des atouts : la proximité d'action**

Ø **En France métropolitaine**

La Société dispose d'une forte implantation territoriale qui ne cesse de se développer grâce à :

- **10 centres d'exploitations** en capacité de répondre aux urgences 24h/24 et 7j/7,
- des **équipes technico-commerciales** présentes sur le terrain,
- **3 « Comptoirs du matériel »** qui assurent un service de proximité pour répondre aux problématiques des clients sur les systèmes d'arrosage, traitement et potabilisation de l'eau,
- une présence confortée au travers **d'agences territoriales** couvrant respectivement les Bouches du Rhône, le littoral varois, le couloir durancien et le Vaucluse, pour répondre aux besoins de développement de l'irrigation à la parcelle, mais aussi des partenariats mis en place avec des coopératives agricoles.

Ø **En outremer et à l'international**

La Société est depuis longtemps **présente outremer et à l'international**, son activité étant reconnue dans certains territoires et par des bailleurs de fonds internationaux. Pour se développer sur de nouveaux marchés, **elle s'implante sur différents territoires stratégiques par le biais d'agences**, les dernières en date s'étant ouvertes au Vietnam, au Sénégal et en Tunisie en 2016.

En chiffres :

- **6 agences**,
- intervention dans plus **40 pays** pour plus de **500 clients**,
- **doublement de l'activité** au cours des 5 dernières années.



Des produits et services adaptés aux problématiques du domaine de l'eau

· Une société de service

Directement tournée vers les territoires ruraux, la Société du Canal de Provence met son expérience, acquise depuis près de 60 ans, au service des agriculteurs, ASA, particuliers, collectivités... Elle possède un savoir-faire reconnu sur l'ensemble des métiers de l'eau et se positionne aujourd'hui comme un acteur important de la modernisation de l'agriculture.

Ø Les prestations « aval compteur » :

- Irrigation dans les domaines agricoles,
- Pilotage de l'irrigation,
- Traitement de l'eau et potabilisation,
- Contrôle de la qualité de l'eau,
 - o Système Potabox,
 - o Expertise du laboratoire d'analyse des eaux (LAE) dédié de la SCP.

Ø La valorisation des savoir-faire en exploitation,

- Contrat d'affermage,
- Assistance à l'exploitation.

· Une société d'ingénierie

La SCP assure aussi le traitement de la totalité des problématiques de l'eau, de la gestion de la ressource à la maîtrise d'œuvre d'équipement dans les domaines suivants :

- Ø L'hydro-électricité,
- Ø Le stockage de l'eau,
- Ø Le transport et la distribution de l'eau,
- Ø La protection et la prévention contre les inondations,
- Ø Le traitement des eaux,
- Ø La gestion Intégrée des Ressources en Eau et bassins versants (GIRE),
- Ø L'irrigation,
- Ø La télégestion et la régulation,

· Des atouts : des prestations clé en main qui englobent toute les activités de conseil, de la gouvernance globale de l'eau jusqu'aux techniques d'irrigation à la parcelle.

En plus du service de l'eau qu'elle assure en région Provence-Alpes-Côte d'Azur pour tous les usages, l'expertise de la SCP liée à ses métiers d'aménageur et d'opérateur lui permet d'apporter des réponses concrètes et spécifiques. Elle est en capacité de proposer des prestations clé en main, à savoir de la compréhension de la problématique rencontrée jusqu'à la livraison d'une solution adaptée prenant en compte les différents enjeux. Tournées vers les territoires ruraux français et internationaux, ces prestations sont une réponse aux attentes des agriculteurs et de leurs filières, grâce à un accompagnement dans la mise en œuvre de techniques innovantes qui répondent à des objectifs économiques ou environnementaux.

La Société embrasse ainsi une chaîne complète de solutions qui peuvent se situer à un niveau global de gouvernance de l'eau jusqu'à l'installation de l'irrigation au goutte à goutte.

· Chiffre d'affaires

- 10.5 millions d'euros en 2016.

Exemples d'interventions de la SCP en France et à l'International

· En France

Ø La Prévention et la protection contre les inondations sur le littoral varois et les Alpes-Maritimes

De nombreuses prestations proposées par la SCP dans la lutte contre les inondations sont réalisées sur ce littoral regroupant des zones économiques très habitées régulièrement affectées par des «crues éclairées» causant des dégâts considérables.

Que ce soit pour les commune de Hyères, Mandelieu-la-Napoule ou Antibes, les communautés de communes Méditerranée Porte des Maures et Golf de Saint Tropez, le syndicat intercommunal de la Siagne et de ses affluents et la communauté d'agglomération Cannes et Pays de Lérins, l'expertise de la SCP s'exprime dans l'étude, l'accompagnement et la mise en place de solutions concrètes visant à protéger les populations et l'environnement.

Exemples d'interventions :

- Maîtrise d'œuvre pour aménager des expansions de crue,
- Aide à l'élaboration du dossier de candidature au Programme d'Actions de Prévention des Inondations (PAPI) ou réalisation complète,
- Maîtrise d'œuvre pour la restauration de cours d'eau,
- Délégation de maîtrise d'ouvrage pour la création de bassins de rétention,
- Assistance à maîtrise d'ouvrage pour renforcer le niveau de protection local des populations et restaurer les milieux aquatiques,
- Mandat de délégation de maîtrise d'ouvrage pour la réparation des dégâts consécutifs aux crues de novembre 2011.



*Crue du Gapeau,
marché de maîtrise d'œuvre
pour aménager l'expansion de crue,
commune de Hyères*



*Lit de la Garde à sec en été,
maîtrise d'œuvre pour
la restauration du cours d'eau,
communauté de communes
du Golf de Saint Tropez*



*Génie végétal sur les berges
du Riou de l'Argentière,
Assistance à maîtrise d'ouvrage pour
restaurer les milieux aquatiques,
commune de Mandelieu-la-Napoule,
Communauté d'agglomération
Cannes et Pays de Lérins*

Ø Le contrat d'affermage du SIIRF (Syndicat Intercommunal d'Irrigation de la Région de Forcalquier)

Grâce à son expérience d'aménageur, d'exploitant et de ses compétences en hydraulique et agronomie, la SCP a vu son contrat d'affermage renouvelé en 2016. Elle assure ainsi pour le SIIRF l'exploitation en tant que fermier des ouvrages et réseaux de distribution associés. La Société gère environ 900 branchements multi-usages.

Ø Irrigation du plateau du Cengle

En réalisant ce **contrat clé en main** qui regroupe un ensemble de prestations, de l'étude de faisabilité jusqu'à la réalisation, la SCP a permis de rendre possible l'irrigation d'un secteur agricole dédié à la culture de vignes, truffiers et oliviers, qui ne pouvait jusqu'à maintenant être irrigué. Pour le compte de l'ASL des Arrosants du plateau du Cengle, la Société a réalisé un **accompagnement complet dans toutes les étapes du projet jusqu'au pilotage effectif de l'irrigation sur les pieds cultivés en passant par la réalisation des travaux**, et ceci en prenant en compte les différents enjeux environnementaux.



Travaux de tranchée en vue de l'installation de canalisations

· En Asie

La SCP intervient en Asie notamment **pour le compte de l'Agence Française de Développement (AFD)** qu'elle appuie sur des missions d'expertises ciblées au Vietnam et au Sri Lanka. Elle réalise les **évaluations techniques des potentialités de projets** afin de conforter, ou non, la démarche de financement de l'AFD :

- Examen des études existantes,
- Rencontres avec les acteurs locaux et visites de terrain,
- Sensibilisation de l'AFD sur des points de vigilance,
- Recommandations pour améliorer la pertinence et l'efficacité du projet.

Afin de pouvoir se développer d'avantage sur ce secteur géographique, l'agence du Vietnam a été inaugurée en 2016.



Visite de terrain au Vietnam

· En Tunisie

La Tunisie se place dans la catégorie des pays les moins dotés en ressources en eau du pourtour méditerranéen. L'utilisation intégrée et rationnelle de l'eau devient donc un enjeu majeur. La SCP intervient dans ce **contexte stratégique** sur **plusieurs projets qui couvrent l'ensemble de ses prestations en bureau d'études**. En 2016, la SCP a renforcé son implantation locale afin de pouvoir développer sa capacité de réponse.

Ø **Appui institutionnel aux associations d'irrigants, Groupement de Développement Agricole (GDA).**

Ce contrat d'envergure concerne **70 GDA soit plus de 15 000 irrigants et plus de 60 000ha**. La SCP a en charge une mission d'assistance technique et de renforcement de capacités ainsi que la mise en place d'actions de renforcement de la capacité et d'appui à la professionnalisation des GDA en matière de gestion des périmètres publics irrigués.

Ø **Modernisation des anciens périmètres publics irrigués (fonctionnels depuis 60 ans) de la basse vallée de la Medjerda :**

La **plus-value de la SCP** est ici exploitée afin de **rationaliser l'utilisation des ressources hydrauliques** dans le but d'intensifier de manière durable la mise en valeur agricole mais aussi de **développer l'autogestion des systèmes d'irrigation** par les GDA.

Ø **Etude de cadrage environnemental, sociétal et économique du programme de renforcement des infrastructures de transfert des eaux du nord pour les régions du centre de la Tunisie**

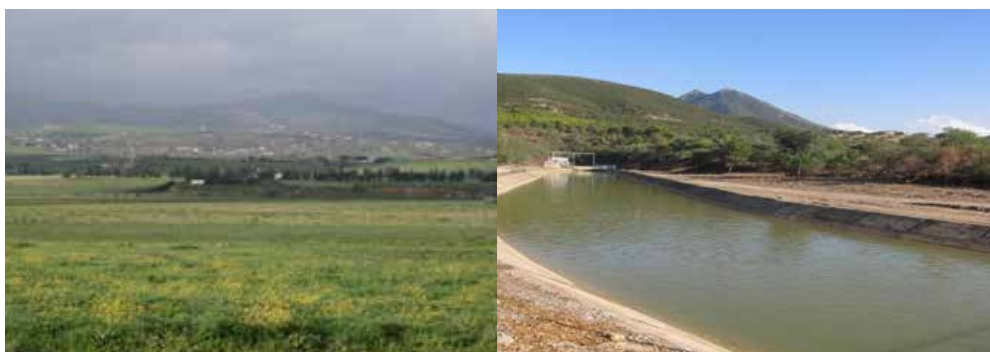
Cette étude, pour le compte de l'AFD se place dans un **programme de grande envergure à l'échelle de la Tunisie** et permet à la SCP d'affirmer sa position **d'expert pour réaliser les études** de l'adéquation des besoins, le plan d'engagement environnemental et social, et l'analyse du risque d'eutrophisation dans la retenue du Sahel ainsi que l'analyse économique.

Ø **Projet de Réutilisation des Eaux Usées Traitées (REUT) :**

A travers une approche qui s'appuie sur les expertises croisées et la connaissance du terrain, la SCP contribue à travers ce projet à la **relance des périmètres tunisiens irrigués grâce à la réutilisation des eaux usées (REUSE)**. Elle fait émerger et **accompagner ainsi les projets pilotes**

Ø **Appui à l'exploitation :**

Forte de son expérience dans la gestion du service de l'eau, la SCP met ici en place un programme d'action afin **d'assurer la continuité de service de l'eau du Canal Medjerda-Cap Bon** (maintenance préventive et curative) et propose en parallèle des actions de formation pour mettre en place les compétences nécessaires.



*Zone agricole du Gouvernorat de Bizerte,
Appui institutionnel aux GDA*

*Canal Medjerda-Cap Bon,
Modernisation des anciens périmètres
publics irrigués,
Appui à l'exploitation*

· **En Afrique de l'Ouest**

Ø **Grandes exploitations agricoles**

La SCP se positionne comme une **société de service vis-à-vis des grandes exploitations agricoles africaines**, capable d'apporter une **expertise fine en matière de gestion de l'eau**, et de porter des **projets structurants et personnalisés pour l'irrigation et le traitement de l'eau**.

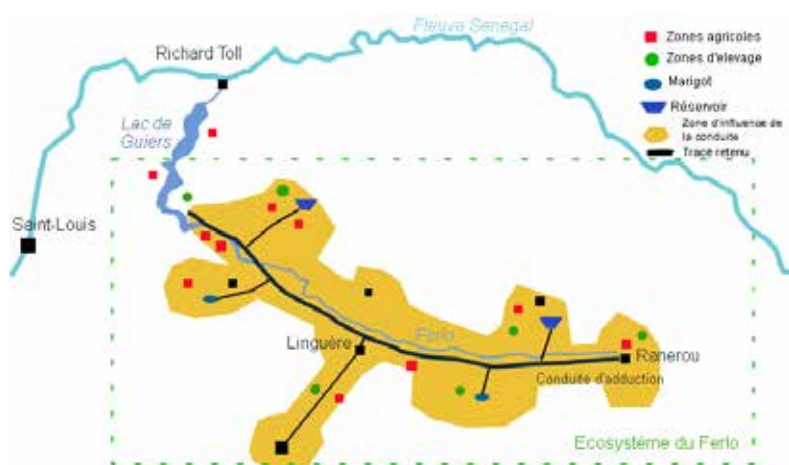
La Société est ainsi fortement impliquée au Cameroun dans un grand projet d'accompagnement pour l'irrigation de plusieurs milliers d'hectares de plantation de canne à sucre.

Elle gère aussi un projet dédié à la mise en place de systèmes dédiés au traitement de l'eau de serres agricoles.

Ø **Projet PREFERLO au Sénégal, projet structurant de transfert d'eau dans la zone sahélienne au nord du pays**

La rivière du Ferlo constitue un milieu remarquable mais fragile, exposé à une diminution des ressources en eau dans une zone multi-acteurs à fort potentiel de développement économique. Dans ce contexte, la SCP met en œuvre son expertise afin de mettre en place un transfert par conduite forcée des eaux du lac de Guiers, vers l'amont de la vallée du Ferlo afin de :

- Restaurer les écosystèmes pour la conservation de la biodiversité,
- Satisfaire les usages de la zone pour redynamiser l'activité économique,
- Améliorer la qualité de l'eau et de l'hydraulique du système du lac de Guiers,
- Valoriser partiellement les lâchers en mer du barrage de Diama,
- Atteindre les objectifs de développement fixés par l'Etat à travers le PLAN SENEGAL EMERGENT en revitalisant les corridors céréaliers.



Carte du périmètre concerné



Conduite d'adduction

Ø **Providence, système de potabilisation autonome fonctionnant à l'énergie solaire.**

L'innovation a toujours été très présente et ce, dès la création de la Société : la régulation dynamique qui permet de limiter les prélèvements d'eau au strict besoin des usages en est la plus parfaite illustration. Le développement de systèmes innovants fait partie des valeurs fortes de la SCP pour :

- répondre de manière durable aux problématiques rencontrées par ses clients,
- se positionner sur des enjeux complexes à forte valeur ajoutée.

Une des dernières innovations en date de la Société (conçu en partenariat avec des ONG, MPA Coopération, AMREF, etc.) est un système de potabilisation adapté aux zones rurales des pays en voie de développement, Providence. La SCP a réussi à valoriser son expérience dans le traitement individuel de l'eau en Provence en l'adaptant au contexte subsaharien. Devant le succès de l'appareil et les nombreuses demandes, dues à sa facilité d'installation, d'utilisation et son faible prix, la SCP a décidé d'ouvrir une succursale Providence à Dakar au Sénégal en 2017, entièrement dédiée au développement de cette solution de potabilisation.

L'Afrique sub-saharienne est en effet particulièrement concernée par les enjeux d'accès à l'eau potable et Providence, tout récemment labélisé COP22, est un appareil (faisant l'objet d'un brevet) conçu pour un usage simple :

- Possibilité de traiter jusqu'à 10 m³ par jour pour répondre aux besoins en eaux potables de 500 personnes (soit 20 litres d'eau par jour),
- Simple à monter et à utiliser,

- Entièrement autonome en énergie,
 - o Pour l'électricité, alimentation par système photovoltaïque avec batterie,
 - o Pour l'hydraulique, fonctionnement en gravitaire, mais aussi compatible avec les réseaux d'eau sous-pression,
- Filtration par filtre,
- Désinfection par traitement ultra-violet,
- Faible coût d'investissement et de maintenance.



Système Providence



Installation de Providence dans un village du Sénégal